

G TEST

Genel Yetenek Testi

MOERS Genel Yetenek Testi örnek raporu

26-12-2024

Bu rapor kişiye özeldir. Raporadaki veriler, KVKK Kanunu kapsamında ve her halükarda test doldurmanın rızası halinde işlenebilir ve 3. kişilerle paylaşılabilir.

Testi Değerlendirirken Unutulmaması Gerekenler



Test raporunu değerlendirirken nelere dikkat etmelisiniz?

Her iş, her pozisyon ve görev birbirinden farklı teknik ve davranışsal yetkinlikler gerektirir. Bununla birlikte pozisyonlar itibarıyla beklenen sorumluluklar ve yetkinlikler şirketten şirkete değişmektedir.

Yetkinliklerin seviyesi de önemli bir husustur. Bazı işler aynı yetkinliği gerektirmekle birlikte farklı yetkinlik seviyeleri söz konusu olabilir. Bir örnek vermek gerekirse; esnek olmak satış personeli için avantajlı bir durum yaratırken satın alma personeli için dezavantaj yaratabilir. Kısaca her yetkinliğin maksimum seviyede olması beklenmez ve istenmez.

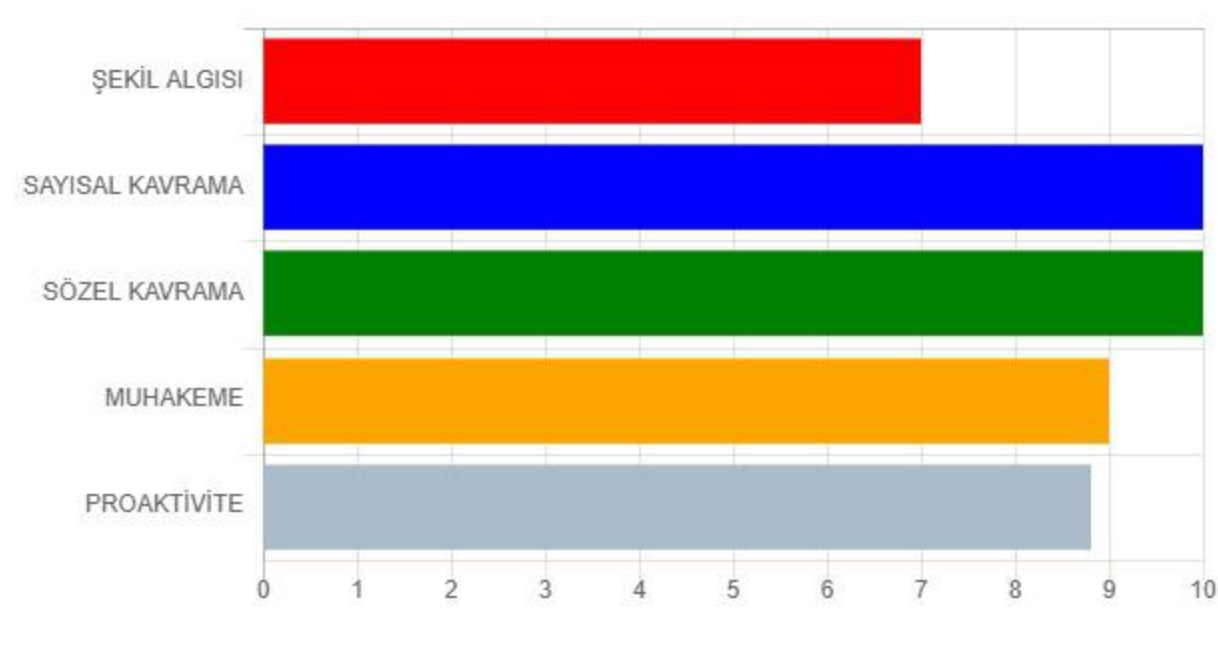
Adayın ya da çalışanın yetkinlik düzeylerini, sadece şu an yürütmekte olduğu görevler için değerlendirmek yerine kişiyi gelecekte üstlenebileceği görevlerin gerektirdiği yetkinlikleri de dikkate alarak analiz etmek daha yararlı olacaktır.

Yetkinliklerin her birini tek başına ele almakta ziyade bütünsel bakmalı, **yetkinlikler arası korelasyonu** doğru değerlendirmelisiniz.

Yeterli bulunmayan yetkinliklerin ne şekilde sağlanacağı (Eğitim vb. uygulamalar) üzerinde durulmalı, değerlendirilen kişinin nasıl destekleneceğine ilişkin planlamalar yapılmalıdır. **MOERS Genel Yetenek Testi**'ni, işe alımda, potansiyel değerlendirmede, eğitim ihtiyaç analizinde, kariyer planlama ve polivalans çalışmalarınızda güvenle kullanabilirsiniz.

MOERS Genel Yetenek Testi'ni amaca uygun olarak, şekil algısının, muhakeme yeteneğinin, sayısal ve sözel kavramanın önemli görüldüğü görev ve pozisyonlar için uygulayabilirsiniz.

Bununla birlikte; ağırlıklı biçimde ilk kademe amirleri, teknisyenler, tasarımcılar, ölçüm, kalite, üretim personelleri ve teknik pozisyonlarda çalışan mavi yaka personel için bu testi kullanabilirsiniz.



Test sonucu

Sahip Olduğu Yetkinlikler

Şekil Algısı



Görsel uyarıcıları genelde doğru biçimde algılayıp olguları zihninde canlandırıp anlamlı hale getirebilir.

Sayısal Kavrama



Veriler arasındaki farklılıkları ayırt edebilir, benzerlikleri fark edebilir.

Sözel Kavrama



Karışık haldeki sözcükleri bütünlüleyebilir, anlamlı bir biçimde sıraya koyabilir ve gruplayabilir.

Muhakeme



Ezberlemekten ziyade sorgular ve araştırır. Zihinsel yapılandırma yeteneği üst seviyededir.

Proaktivite



Başarısız olduğu durumlarda kendisiyle ve hatalarıyla yüzleşebilir. Kolay vazgeçmez.

Yetkinliklere İlişkin Açıklamalar

7 Şekil Algısı

7

Görsel dikkati gelişmiştir. Görsel uyarıcıları genelde doğru biçimde algılayıp bu algılama sonucunda olguları zihninde canlandırıp anlamlı hale getirebilir. Zemin-şekil ilişkisini genelde doğru kurar. Şekiller arasındaki benzerlikleri ya da farklılıkları kolayca anlayıp bu ilişki ya da ilişkisizlikleri formüle edebilir. Şekiller arasındaki mesafe, konum, orantı ya da perspektif durumlarını büyük ölçüde algılar, kıyaslar ve anlamlı biçimde yeniden kurgulayabilir. Nesnelerin açılabilir büyüklüğünü, kontrast durumlarını, detay uzantı ve parçalarını, mekânsal konumlamalarını fark edebilir. Derinlik algısı vardır. Şekillerin parçadan bütüne, bütünden parçaya algılanmasında zihinsel adaptasyon süresi yeterlidir. Şekli zihninde canlandırıp belli süre statik tutabilir, yeniden hatırlayıp orijinal haline çok yakın biçimde ifade edebilir. Görsel işleme yeteneği gelişmiştir. Görsel esnekliğiyle karmaşık bir görsel görüntü veya diziliş içinde gizlenmiş olan belirli bir görsel örtüntüyü veya parçayı tespit edebilir. Görsel seçiciliği ortalamanın üzerindedir.

10 Sayısal Kavrama

10

Sayısal verileri doğru biçimde anlama, algılama, irdeleme, orantılama, yorumlama ve işlem ya da işlemler dâhilinde değerlendirme yeteneği gelişmiştir. Problemi çözerken sayısal verileri kullanmada; bütünden parçaya, parçadan bütüne, özelden genele, genelden özele, tikelden tümele ve tümelden tikele farklı biçimlerde formüle eder. Sayısal verileri bütün olarak görebilme, parçalar arasındaki ilişkiyi anlama konusunda iyidir. Veri toplamının yanı sıra bu verilerin analizini rahatlıkla yapabilir, bu verileri kıyaslayabilir. Veriler arasındaki farklılıkları ayırt edebilir, benzerlikleri ayırt edebilir.

10 Sözel Kavrama

10

Okuduğunu ve dinlediğini somut ya da soyut veriler dâhilinde anlar, yorumlar, konuyla ilgili çıkarımlarda bulunur. Bir yazıdaki ya da konuşmadaki çok karmaşık da olsa ana fikri doğru biçimde ortaya koyar. Yazışmalar konusunda sıkıntı yaşamaz. Karışık haldeki sözcükleri bütünlüleyebilir, anlamlı bir biçimde sıraya koyabilir ve gruplayabilir. Kendini, çevresindekileri, olgu ve verileri tanımlamada zorlanmaz.

9 Muhakeme

9

Olgulara ilişkin ipuçlarından anlamlı sonuçları kolaylıkla çıkarır ve olgular arasındaki bağlantıları sağlayan ilkeleri keşfedebilir. Anlama, problem çözme, soyut düşünme, karmaşık fikirleri kavrama gibi özellikleri kapsayan genel zihinsel yeteneği çok gelişmiştir. Ezberlemekten ziyade sorgular ve araştırır. Zihinsel yapılandırma yeteneği üst seviyededir. Eldeki verilerden yola çıkarak mantıklı çıkarımlarda bulunabilir, genellemeler yapabilir. Öngörme ve kestirme yeteneğine güvenebilir. Neden sonuç ilişkisi kurabilir. Kararlarını oluştururken nesnel verilerden ve analiz yeteneğinden yararlanır. Analitik bir düşünce yapısına sahiptir.

8,8 Proaktivite

8,8

Kişinin, proaktif modelin izdüşümü olduğu düşünülebilir. 'Sorun çözüm de vardır' ilkesiyle hareket eder. Sorulayan, çözümü de içeren eleştirel bir bakış açısına sahiptir. Yaptığı işi diğerlerine göre daha kolay benimser ve katkı sağlamaya çalışır. Bir sorunu ortaya çıkarmadan öngörme özelliğinin gelişmiş olduğu düşünülebilir. Sorunu ortaya çıkmadan çözüm için bir mantık silsilesi dâhilinde adımları formüle edebilir. Kendi yaşam sorumluluğunu alabilir ve yönlendirebilir. Yaşamı ve kararlarıyla ilgili direksiyonu kimseye bırakmama eğilimindedir. Diğer fikirlerle ve düşüncelere saygı duymayan yanı sıra o fikirler kendisine de mantıklı geliyorsa yararlanabilir. Kendilerinden ne beklediğini anlamakta zorluk yaşamaz. Değişime karşı yaklaşımları genellikle pozitifdir. Başarısız olduğu durumlarda kendisiyle ve hatalarıyla yüzleşebilir. Kolay vazgeçmez. Aksiyon alma ve inisiyatif kullanma konusunda istekli bir davranış sergiler. Kontrolü kolay kolay elden bırakmaz. Girişimcilik yönüyle öncülük etmek ister. Bardağın dolu tarafını görme eğilimindedir. Şirket iklimine ve ekibin motivasyonuna genelde olumlu katkılar sağlaması beklenir. Zaman zaman mükemmeliyetçi bir yaklaşıma kayabilir ve zorlayıcı bir rol oynayabilir.

Yönetici İçin Özet



- Nesnelerin açılabilir büyüklüğünü, kontrast durumlarını, detay uzantı ve parçalarını, mekânsal konumlamalarını fark edebilir. Derinlik algısı vardır.
- Sayısal verileri doğru biçimde anlama, algılama, irdeleme, orantılama, yorumlama ve işlem ya da işlemler dâhilinde değerlendirme yeteneği gelişmiştir.
- Okuduğunu ve dinlediğini somut ya da soyut veriler dâhilinde anlar, yorumlar, konuyla ilgili çıkarımlarda bulunur.
- Ezberlemekten ziyade sorgular ve araştırır. Öngörme ve kestirme yeteneğine güvenebilir. Analitik bir düşünce yapısına sahiptir.
- Aksiyon alma ve inisiyatif kullanma konusunda istekli bir davranış sergiler. Kontrolü kolay kolay elden bırakmaz. Girişimcilik yönüyle öncülük etmek ister.

MOERS Test Ailesini

seçtiğiniz için

TEŞEKKÜRLER



MOERS®