

G TEST

Genel Yetenek Testi

SAMPLE TEST REPORT

26-03-2023



Bu rapor kişiye özeldir. Rapordaki veriler, KVK Kanunu kapsamında ve her halükarda test dolduranın rızası halinde işlenebilir ve 3. kişilerle paylaşılabilir.

Testi Değerlendirirken Unutulmaması Gerekenler



Test raporunu değerlendirirken nelere dikkat etmelisiniz?

Her iş, her pozisyon ve görev birbirinden farklı teknik ve davranışsal yetkinlikler gerektirir. Bununla birlikte pozisyonlar itibariyle beklenen sorumluluklar ve yetkinlikler şirketten şirkete değişmektedir.

Yetkinliklerin seviyesi de önemli bir husustur. Bazı işler aynı yetkinliği gerektirmekle birlikte farklı yetkinlik seviyeleri söz konusu olabilir. Bir örnek vermek gerekirse; esnek olmak satış personeli için avantajlı bir durum yaratırken satın alma personeli için dezavantaj yaratabilir. Kısaca her yetkinliğin maximum seviyede olması beklenmez ve istenmez.

Adayın ya da çalışanın yetkinlik düzeylerini, sadece şu an yürütmekte olduğu görevler için değerlendirmek yerine kişiyi gelecekte üstlenebileceği görevlerin gerektirdiği yetkinlikleri de dikkate alarak analiz etmek daha yararlı olacaktır.

Yetkinliklerin her birini tek başına ele almaktan ziyade bütünsel bakmalı, **yetkinlikler arası korelasyonu** doğru değerlendirmelisiniz.

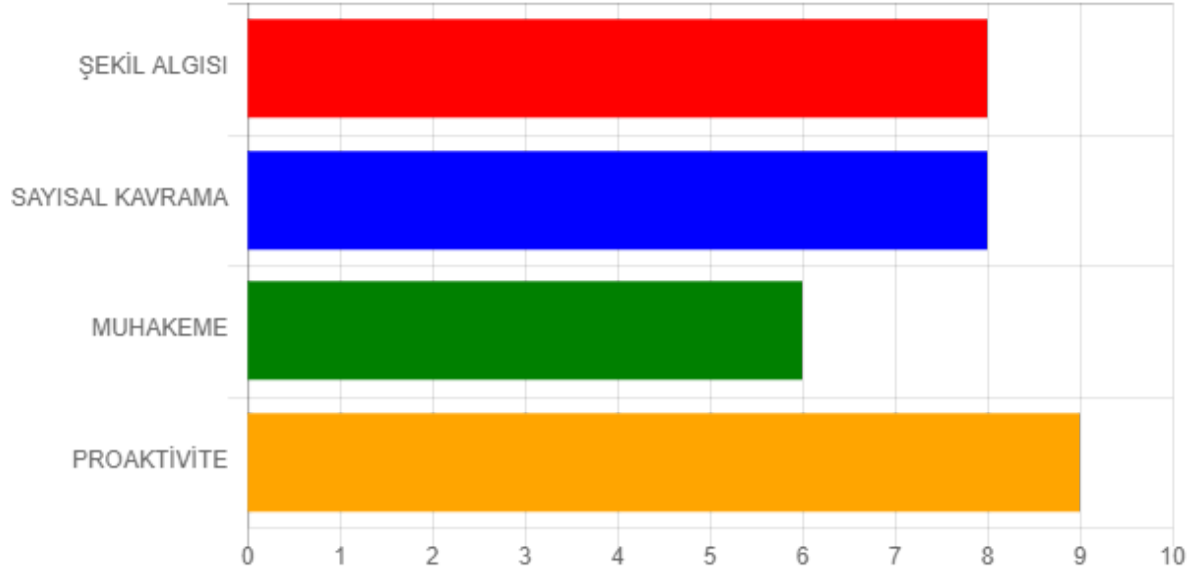
Yeterli bulunmayan yetkinliklerin ne şekilde sağlanacağı (Eğitim vb. uygulamalar) üzerinde durulmalı, değerlendirilen kişinin nasıl destekleneceğine ilişkin planlamalar

yapılmalıdır. **MOERS Genel Yetenek Testi**'ni, işe alımda, potansiyel değerlendirmede, eğitim ihtiyaç analizinde, kariyer planlama ve polivalans çalışmalarınızda güvenle kullanabilirsiniz.

MOERS Genel Yetenek Testi'ni amaca uygun olarak, şekil algısının, muhakeme yeteneğinin, sayısal ve sözel kavramanın önemli görüldüğü görev ve pozisyonlar için uygulayabilirsiniz.

Bununla birlikte; ağırlıklı biçimde ilk kademe amirleri, teknisyenler, tasarımcılar, ölçüm, kalite, üretim personelleri ve teknik pozisyonlarda çalışan mavi yaka personel için bu testi kullanabilirsiniz.

Test sonucu



Sahip Olduğu Yetkinlikler

Şekil Algısı



Görsel uyarıcıları genelde doğru biçimde algılayıp olguları zihninde canlandırıp anlamlı hale getirebilir.

Sayısal Kavrama



Veri toplamanın yanı sıra bu verilerin analizini yapabilir, bu verileri kıyaslayabilir.

Muhakeme



Neden sonuç ilişkisi kurmakta zaman zaman zorluklar yaşayabilir.

Proaktivite



Başarısız olduğu durumlarda kendisiyle ve hatalarıyla yüzleşebilir. Kolay vazgeçmez.

Yetkinliklere İlişkin Açıklamalar

Proaktivite

9

Kişinin, proaktif modelin izdüşümü olduğu düşünülebilir. 'Sorun varsa çözüm de vardır' ilkesiyle hareket eder. Sorulayan, çözümü de içeren eleştirel bir bakış açısına sahiptir. Yaptığı işi diğerlerine göre daha kolay benimser ve katkı sağlamaya çalışır. Bir sorunu ortaya çıkmadan öngörme özelliğinin gelişmiş olduğu düşünülebilir. Sorun ortaya çıktıktan sonra çözüm için bir mantık silsilesi dahilinde adımları formüle edebilir. Kendi yaşam sorumluluğunu alabilir ve yönlendirebilir. Yaşamı ve kararlarıyla ilgili direksiyonu kimseye bırakmama eğilimindedir. Diğer fikirlere ve düşüncelere saygı duymanın yanı sıra o fikirler kendisine de mantıklı geliyorsa yararlanabilir. Kendilerinden ne beklediğini anlamakta zorluk yaşamaz. Değişime karşı yaklaşımları genellikle pozitifdir. Başarısız olduğu durumlarda kendisiyle ve hatalarıyla yüzleşebilir. Kolay vazgeçmez. Aksiyon alma ve inisiyatif kullanma konusunda istekli bir davranış sergiler. Kontrolü kolay kolay elden bırakmaz. Girişimcilik yönüyle öncülük etmek ister. Bardağın dolu tarafını görme eğilimindedir. Şirket iklimine ve ekibin motivasyonuna genelde olumlu katkılar sağlaması beklenir. Zaman zaman mükemmeliyetçi bir yaklaşıma kayabilir ve zorlayıcı bir rol oynayabilirler.

Şekil Algısı

8

Görsel dikkati gelişmiştir. Görsel uyarıcıları genelde doğru biçimde algılayıp bu algılama sonucunda olguları zihninde canlandırıp anlamlı hale getirebilir. Zemin-şekil ilişkisini genelde doğru kurar. Şekiller arasındaki benzerlikleri ya da farklılıkları kolayca anlayıp bu ilişki ya da ilişkisizlikleri formüle edebilir. Şekiller arasındaki mesafe, konum, orantı ya da perspektif durumlarını büyük ölçüde algılar, kıyaslar ve anlamlı biçimde yeniden kurgulayabilir. Nesnelerin açısız büyüklüğünü, kontrast durumlarını, detay uzantı ve parçalarını, mekânsal konumlamalarını fark edebilir. Derinlik algısı vardır. Şekillerin parçadan bütüne, bütünden parçaya algılanmasında zihinsel adaptasyon süresi yeterlidir. Şekli zihninde canlandırıp belli süre statik tutabilir, yeniden hatırlayıp orijinal haline çok yakın biçimde ifade edebilir. Görsel işleme yeteneği gelişmiştir. Görsel esnekliğiyle karmaşık bir görsel örüntü veya diziliş içinde gizlenmiş olan belirli bir görsel örüntüyü veya parçayı tespit edebilir. Görsel seçiciliği ortalamanın üzerindedir.

Sayısal Kavrama

8

Sayısal verileri doğru biçimde anlama, algılama, irdeleme, orantılama, yorumlama ve işlem ya da işlemler dâhilinde değerlendirme yeteneği ortalamanın üstündedir. Problemi çözerken sayısal verileri kullanmada; bütünden parçaya, parçadan bütüne, özelden genele, genelden özele, tikelden tümele ve tümelden tikele farklı biçimlerde formüle etmekte zorlanmaz. Sayısal verileri bütün olarak görebilme, parçalar arasındaki ilişkiyi anlayabilmede sorun yaşamaz. Veri toplamanın yanı sıra bu verilerin analizini yapabilir, bu verileri kıyaslayabilir. Veriler arasındaki farklılıkları ayırt edebilir, benzerlikleri ayırt edebilir.

Muhakeme

6

Olgulara ilişkin ipuçlarından anlamlı sonuçları zaman zaman çıkarabilir. Olgular arasındaki bağlantıları sağlayan ilkeleri keşfedebilme becerisi ortalama düzeydedir. Anlama, soyut düşünme, karmaşık fikirleri kavrama gibi özellikleri kapsayan genel bilişsel yeteneği mevcuttur. Sorgulama ve araştırmadan ziyade kabule biraz daha yakındır. Zihinsel yapılandırma yeteneğini kullanabilir. Eldeki verilerden yola çıkarak mantıklı çıkarımlarda zaman zaman bulunabilir. Öngörme ve kestirme yeteneğine güvenmemesi önerilir. Neden sonuç ilişkisi kurmakta zaman zaman zorluklar yaşayabilir. Kararlarını oluştururken duruma göre nesnel verilerden yararlanabilir.

Yönetici İçin Özet



- Nesnelerin açılal büyüklüğünü, kontrast durumlarını, detay uzantı ve parçalarını, mekânsal konumlamalarını fark edebilir. Derinlik algısı vardır.
- Veriler arasındaki farklılıkları ayırt edebilir, benzerlikleri ayırt edebilir, veri analizi yapabilir.
- Anlama, soyut düşünme, karmaşık fikirleri kavrama gibi özellikleri kapsayan genel bilişsel yeteneği mevcuttur.
- Aksiyon alma ve inisiyatif kullanma konusunda istekli bir davranış sergiler. Kontrolü kolay kolay elden bırakmaz. Girişimcilik yönüyle öncülük etmek ister.

MOERS Test Ailesini seçtiğiniz için TEŞEKKÜRLER

